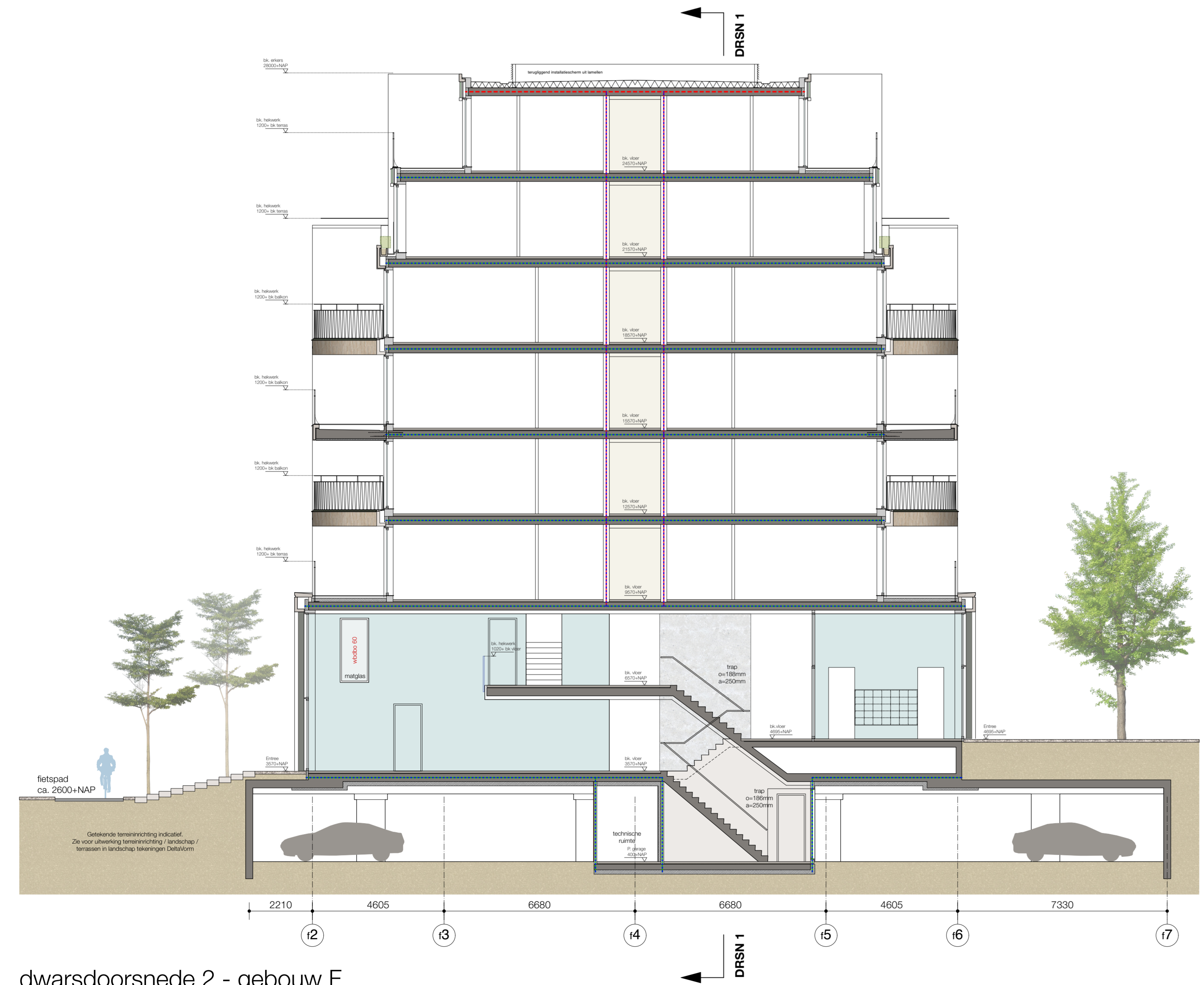
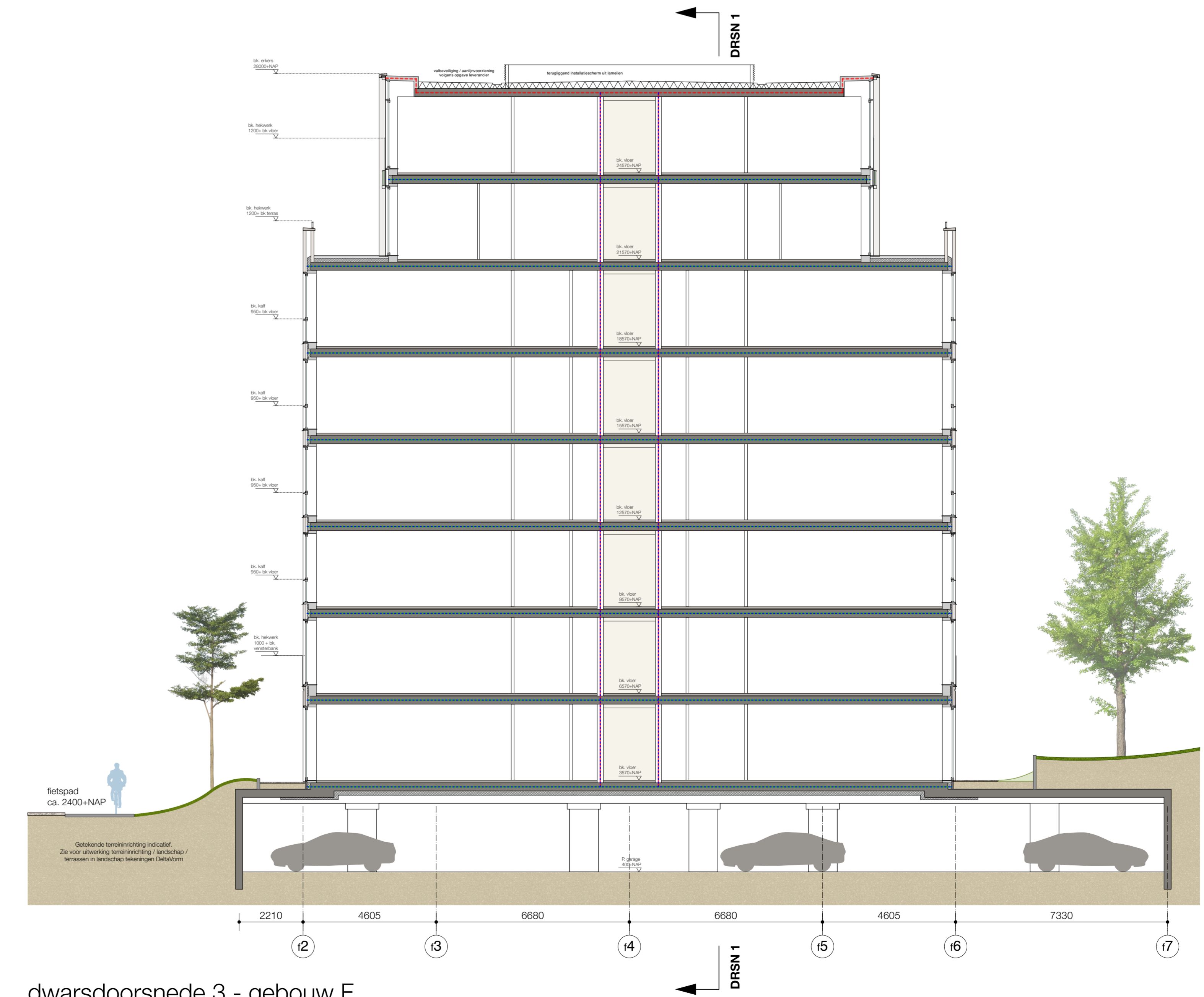


langsdoornede 1 - gebouw F



dwarsdoornede 2 - gebouw F



dwarsdoornede 3 - gebouw F

RENOVOOI

ALGEMEEN

- Plmaten t.o.v. NAP
- Rf waarden conform oppge DGBR: Gevel: RfC4.7, Dak: RfC4.3, Bg-keer: boven de garage RfC4.7, rapport B.2020.0204.00.R004
- Trappenhuizen vallen binnen de thematische RfH
- De samen en delen van de appartementen op de B1 en de 1e verdieping en alle woningbouwgebouwen minimaal voldoen volgens woonwettelijke 2 van NEN 2006
- Woning aan oostzijde conform bouwbepaling, geen openingen >10mm
- In balkon tegelwerk tot 1.2 x 1.1, in badkamers tot aan plafond
- Huis is dan oostzijde, twee balkonramen die het zicht weggevoerd in het gebouwkeel mogelijk beschikbaar vanuit de regel van het kozijn

TEREINRICHTING

- N.B. Gevelende terreinrichting / landschap indicatief. Zie voor precieze uitvoering tekeningen en planbeoordeling DeBorom

TOEGANGELIJKHEID

- Conform bouwbepaling die oostzijde toegankelijk zonder plaatsen van hoogwerker is van meer dan 0.20m met afsluiting van hoogwerkerhulzen overbrugd door een Rf
- Doorgangswaarde Rf indicatief dat het hoogwerker is tussen de Rf's en de scheidingsvloer niet meer dan 0.20m bedraagt
- Doorgangen hebben een draagvlak van minimaal 850 mm

BRANDVEILIGHEID

- Brandveiligheid constructie minimaal 120 min.
- Brandveiligheid constructie van een vloer of een trapwaaier een vloerwaaier is minimaal 30 min.
- In de extra beschermde constructie hoogbouw materialen voldoen aan brandklasse B en rookklasse S2 of beter
- Vloeren maximaal 60 min. brandveilig
- Overeen op de vloerwaaier op een detail of de vloerwaaier te nemen
- Vloerwaaierwaaier en nookverlichting conform oppge DGBR
- Voor uitgaande opening een m.b.t. brandveiligheid zie rapport B.2020.0204.00.R004 van DGBR

DEELNEMERS

- De rapport B.2020.0204.00.R004 DGBR en details voor gevel-waard-voor-oorbom
- Gevelwaaierwaaier vooroorbom in de gemeenschappelijke verhuurverhuur conform oppge DGBR, rapport B.2020.0204.00.R004

HEKKEKENEN

- T.o.v. van af dan niet te opereren nemen een vloerwaaier van ten minste 0.20m breedte
- T.o.v. trappen een afscheiding van ten minste 0.20m vooraf tredwaaier
- Tussen de afscheiding en de traploper een hor afstand van max. 0.20m
- Vloerwaaierwaaier 20 min. In hoog gemeen staat de vloer en voor vloeren die hoger liggen dan 1.3 m boven aansluitende ten min. 1.2m hoog
- In badkamers hebben vloerwaaierwaaier conform deze hoogbouw
- Afscheidingen tot een hoogte van 1.07m hebben geen openingen met een breedte groter dan 0.1m
- Afscheidingen hebben geen openingen tussen 0.20m en 0.7m tussen vloerwaaier en vloerwaaier, geen openingen groter dan 1.2
- Afscheiding vloerwaaier minimaal aan NEN EN 11950-1:1991

SYMBOL OMSCHRIJVING

- beton vloeren waar woninggevelend 250mm dik, vloeren 200mm
- zwaar beton (20mm + 70mm)
- HSB
- prebeton, architectonisch beton, de KM staal
- metaalwerk, de KM staal
- keramisch materiaal, de KM staal
- schuim thermisch, Rf conform oppge DGBR
- veiligheidsklein aan de zijzijde gestuct en geschild
- wand voorzien van afwerking aluminium beplating, conform RfH conform RfH
- metaalblad (E=70mm en D=100mm) o.v. badkamers en tussen vloerwaaier en technische ruimte
- metaalblad woninggevelend (E=210mm tussen woninggevelend onderling en woninggevelend woninggevelend)
- 60 min. brandveiligheid
- 30 min. brandveiligheid
- rookwaaierwaaier Rf
- rookwaaierwaaier R000