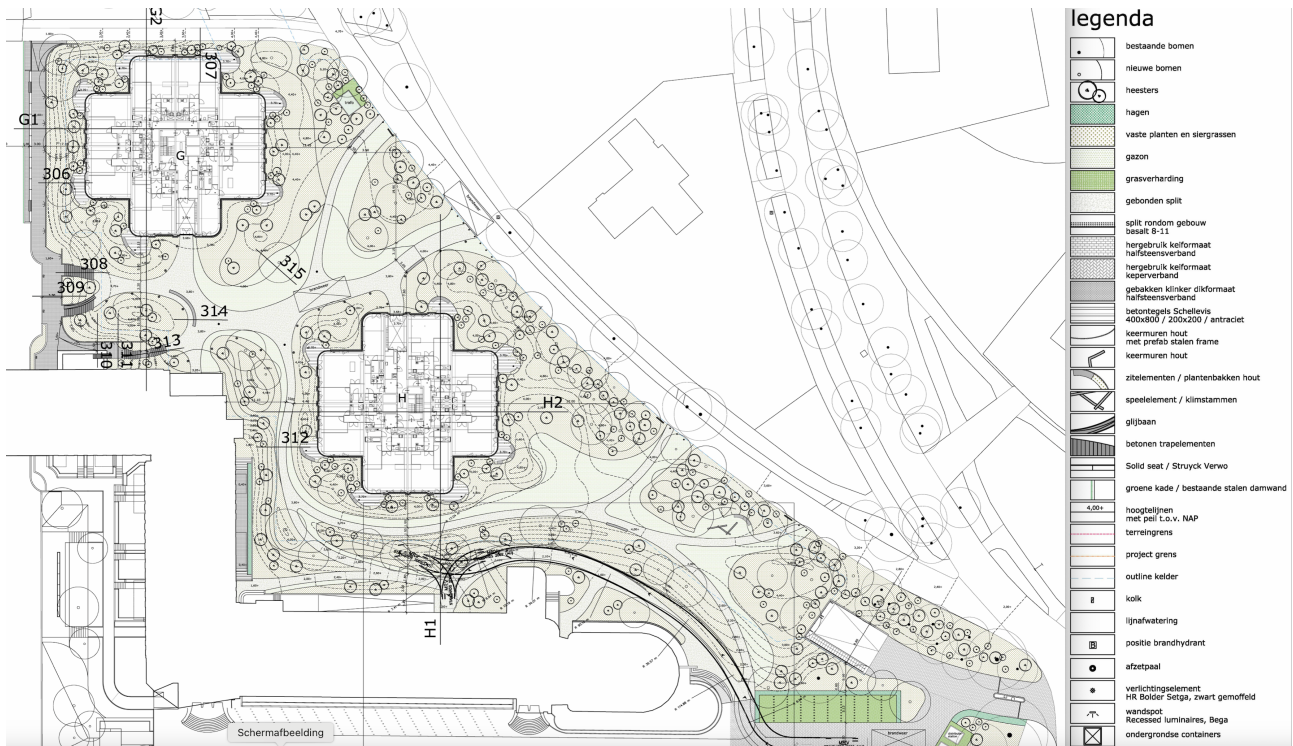


Toegang tot het plangebied bij gebouwen G en H via de Kwekerijweg (zie: zienswijze punt 4)

Ter hoogte van gebouw G is een in-/uitrit van het Plesmanduin voorzien t.b.v. hulpdiensten en incidentele verhuizingen. Voorkomen moet worden dat deze in-/uitrit wordt gebruikt door pakketbezorgers, bezoekers enz. en/of dat er 'met knipperlichten aan' wordt geparkeerd langs de Kwekerijweg.



Reactie van College B&W:

De wijze waarop post- en pakketbezorging (en dergelijke) plaatsvindt, kan niet worden vastgelegd als voorschrift in de omgevingsvergunning voor het bouwen. Wel is hiervoor vanuit de initiatiefnemer aandacht voor. Voor post- en pakketbezorging geldt dat hiervoor één centraal punt wordt ingericht in het plangebied, te weten in het monument. De inrichting van het plangebied is er niet op gericht dat de gebouwen G en H benaderd worden in het noordoosten van het plangebied (via de Kwekerijweg).

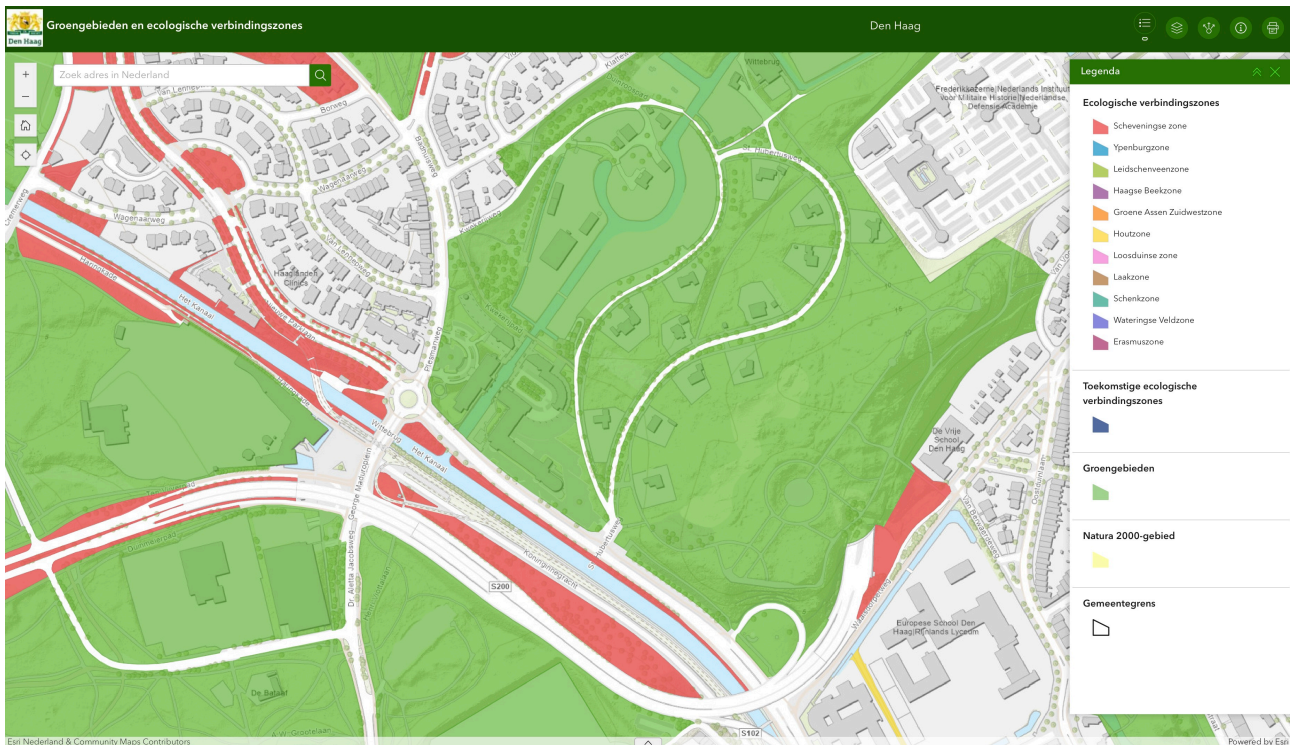
Indien na realisatie van de nieuwbouw blijkt dat er aan de zijde van de Kwekerijweg ongewenst verkeersgedrag plaatsvindt, zal de gemeente zo nodig onderzoeken of aanvullende maatregelen aan de zijde van de Kwekerijweg kunnen worden gerealiseerd.

De reactie van het College doet geen recht aan de zienswijze. Het gaat niet alleen om post- en pakketbezorging: allerlei dienstverleners zullen de route over de Kwekerijweg willen nemen naar de gebouwen G en H. Denk aan de AH-boodschappenservice, maaltijdbezorging, stoffeerdiers, installatiebedrijven, huisschilders enz. Nota bene: het betreft hier 43 appartementen in gebouw G en 52 appartementen in gebouw H. Dat zijn heel veel verkeersbewegingen. Indien de ontwikkelaar

Duttendel Wittebrug Wijkvereniging

geen voorzieningen heeft getroffen voor bereikbaarheid van de gebouwen G en H door bedoelde dienstverleners via de parkeergarage of over het terrein, zal de Kwekerijweg worden belast.

Dat is onwenselijk met het oog op het karakter van de weg: midden in het groengebied, aan de rand van het Hubertuspark, en zeker ook met het oog op verkeers/fietsveiligheid. Ook moet worden voorkomen dat er geparkeerd kan worden langs de weg en dat het verkeer de Kwekerijweg oprijdt, vervolgens bemerkt dat er geen toegang is tot het Plesmanduin en vervolgens doorrijdt over de Kwekerijweg en via de Sint Hubertusweg terugrijdt naar de Plesmanweg. Dit schaadt het natuurgebied onnodig.



Wij vragen:

- a) *Neem in de Regels op dat parkeren op het plangebied bij gebouwen G en H slechts is toegestaan voor hulpdiensten en incidentele verhuizingen.***
- b) *Maak in de toelichting bij het bestemmingsplan duidelijk hoe dienstverleners de gebouwen G en H moeten bereiken.***

Voor meer informatie, zie <https://plesmancommissie.nl/>